

# ETSWTM650触摸一体机



## 千皓科技65寸多点触摸一体机



## 优势

### 使用寿命长，高性价比

触摸一体机，屏幕使用寿命不少于60000小时

### 一体化操作，使用简易

一体机融合了大屏幕显示、电子白板、电视、电脑和应答反馈（可选配）的功能，用户可以用任何指状或笔状物在显示界面的表面进行交互式操作。把计算机和显示终端组成一个完备的交互式系统，与网络或电话会议系统相连时可以构建实时、交互、高效的办公及会议系统。

### 会议功能

可做会议培训、商务会议演讲、远程视频会议大屏幕显示终端，各种电子文档即插即用，无需投影机、电子白板、幻灯仪等设备。

### 高清显示，健康环保

国际最新一代的高清显示面板，屏幕经特殊处理，抗划痕、防腐蚀、易清洁、抗撞击，具有屏幕防反光、散射技术，显示图像更加清晰。全方位的各个可视角度，在不同角度均可看清画面。采用最先进的3D画质数字处理电路，3D降噪和3D解码功能，5ms极速反应，绝无拖尾，长时间显示固定图像无残影，画面表现更出色。**物理分辨率≥3840X2160(4倍高清)**

### 触控技术

红外触摸功能：配备全球最先进的第六代全新红外触摸屏技术，带来的全新真多点触摸的互动体验。

### 无线传输功能

内置Wifi、无线蓝牙模块，可实现移动终端的无线遥控和数据传输，轻松实现无线语音传输和放大。

## 主机配置

OPS 电脑 盒子	OPS插槽	标准Interl 80针插槽
	CPU支持	Intel Core i7/i5 /i3 /G2030/Celeron CPU 1155-pin
	内存条	DDR3 1333Mhz 2G/4G/8G
	硬盘	SATA 320G(Option 500G/ 1TB Ect.),支持固态硬盘
	接口	HDMI×1,VGA×1,USB×4,RJ45×1,PCAUDIO×1,MIC×1,RS232×1,DC19V×1
	网卡	10/100/1000Mbps 自适应 Realtek RTL8111E
	Audio	Realtek HD ALC662
	视频	Intel HD Video (CPU 不同, 显卡性能不同), 可选带独立显卡GT730-2G
	支持WIFI	802.11b/g/n
	工作环境	温度: -20~60℃ 湿度: 0~85%RH
	尺寸	180mm×195mm×40mm

# ETSWTM650触摸一体机



## 规格参数

### > LCD 面板

背光技术	LED
亮度	370 cd/m <sup>2</sup>
对比度	3000:1
可视角	水平:176° / 垂直:176°
响应时间	6.5 ms (GTG)
显示颜色	1.07B Colors
显示分辨率	3840 x 2160
刷新频率	60Hz

### > 信号兼容性/连接

水平扫描频率	30 KHz
垂直扫描频率	114 ~ 126 Hz
输入分辨率	1920 x 1080 @ 60Hz (VGA) 3840 x 2160 @ 30Hz (HDMI1.4)
连接器	3xHDMI/2xVGA

### > 机械参数

尺寸	1494.8 x 868.4 x 76.7 mm
包装箱尺寸	1640 x 1111 x 300 mm
重量 (约)	78 kg / 80 kg

壁挂形式 VESA,MIS-F,600x400,Y,8,90

### > OSD 功能

OSD 控制	按钮, 红外遥控器
OSD 语言	英语, 中文

### > 电气参数

电源输入	AC in: AC 100V ~ 240V (50/60 Hz)
电源功率	≤ 250W (typ.)
待机功率	≤ 2 W (typ.)
内置扬声器	2x 8Ω/5W

### > 环境参数

工作环境	0 °C ~ 40 °C, 90% RH
存储环境	-20 °C ~ 60 °C, 90% RH

### > 选配

	2点
触摸点数选项	6点 32点
其他	壁挂支架
OPS电脑支持	是

## 触控技术规格

玻璃	4mm物理钢化安全玻璃 (可 选配防眩光 (AG) 或防反射 (AR) 玻璃涂料)
触摸点数	6 或 32 点 (同时检测)
触摸技术	红外线
触摸方式	手指, 戴手套的手, 或者其 他任何≥8mm半径的东西
触摸激活需求	无压力要求
校准	四点校准

响应时间	< 15ms
触摸精度	整个触摸感应区域的±3mm, USB输出的触摸分辨率为 32767×32767
连接	USB 2.0 (B型插座)
多点触控协议支持	Win 7, TUIO, Flash TUIO
操作系统	Win XP, Vista, Win 7, Win 8, Android, Linux, Mac OS X

成都千皓科技有限公司  
EVERISE INT'L LIMITED

联系地址: 成都市武侯区玉林南路3号1栋13、14号  
联系电话: 86-28-65960516  
电子邮件: [8999919@qq.com](mailto:8999919@qq.com) [sales@evertouch.com.cn](mailto:sales@evertouch.com.cn)

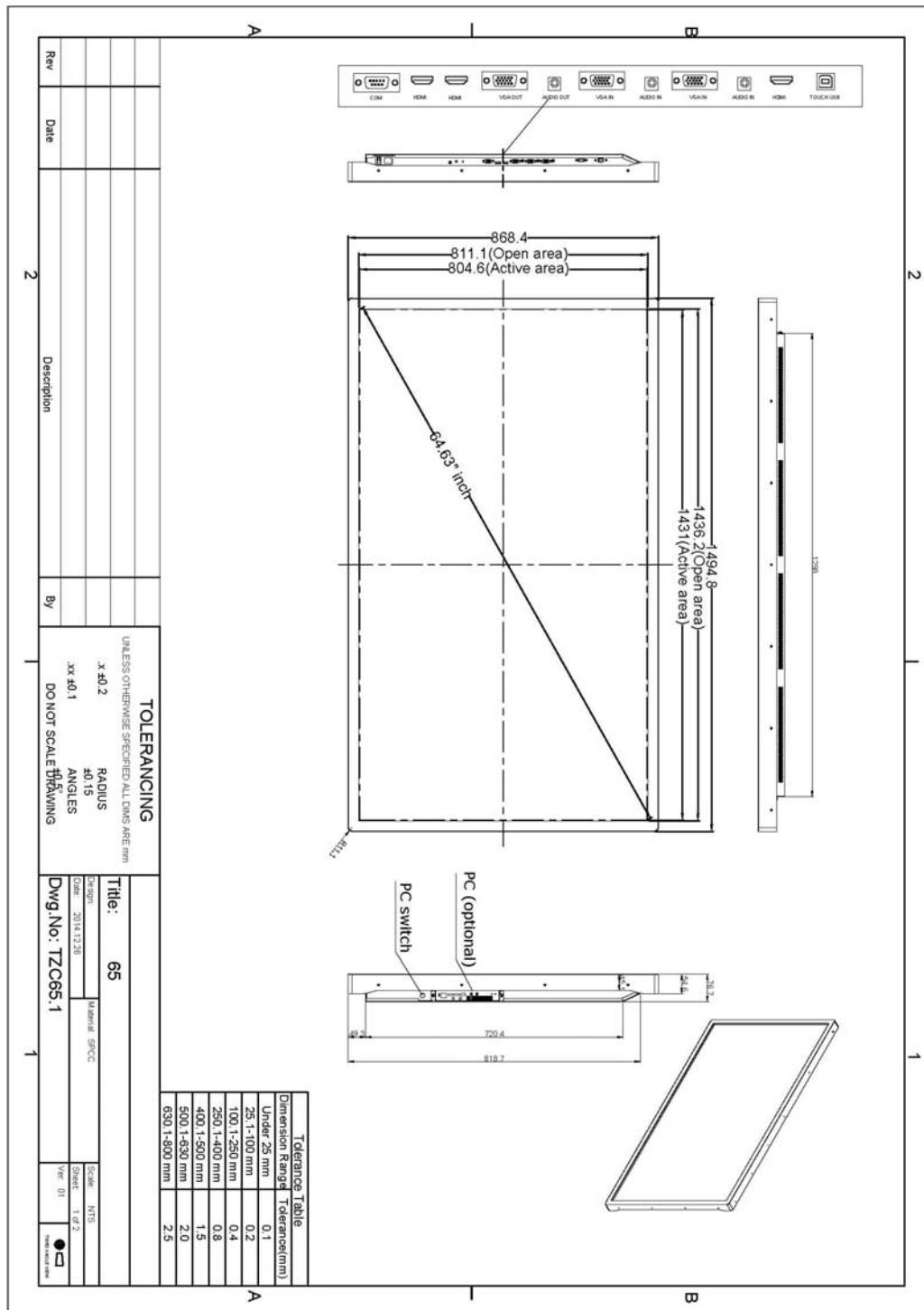
了解更多信息: [www.evertouch.cn](http://www.evertouch.cn) 或发邮件至 [8999919@qq.com](mailto:8999919@qq.com)

规格细节信息如有变更, 恕不另行通知

# ETSWTM650触摸一体机



## 设计图纸



成都千皓科技有限公司  
EVERISE INT'L LIMITED

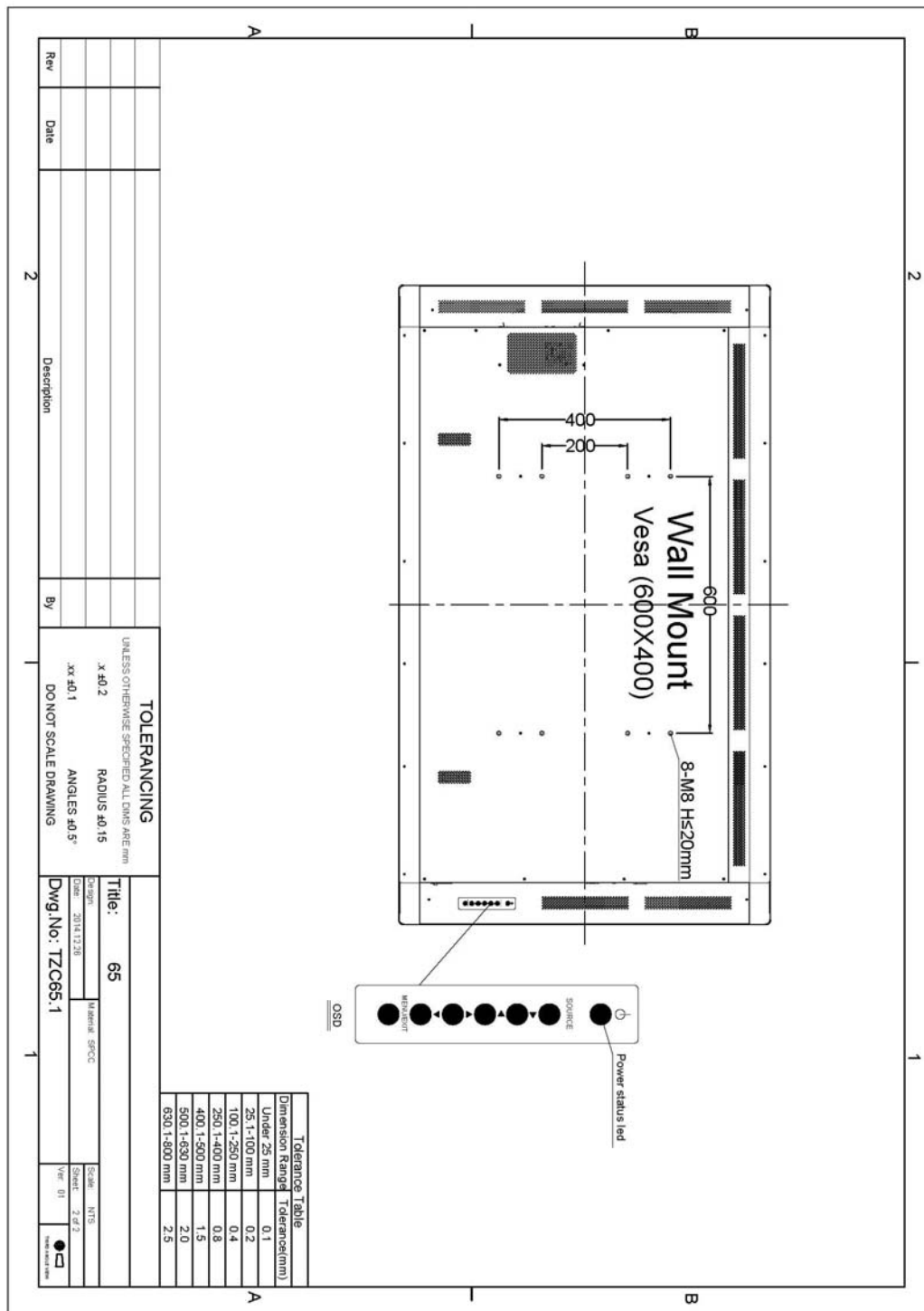
联系地址: 成都市武侯区玉林南路3号1栋13、14号  
联系电话: 86-28-65960516  
电子邮件: [8999919@qq.com](mailto:8999919@qq.com) [sales@evertouch.com.cn](mailto:sales@evertouch.com.cn)

了解更多信息: [www.evertouch.cn](http://www.evertouch.cn) 或发邮件至 [8999919@qq.com](mailto:8999919@qq.com)

规格细节信息如有变更, 恕不另行通知

# ETSWTM650触摸一体机

## 设计图纸



成都千皓科技有限公司  
EVERISE INT'L LIMITED

联系地址：成都市武侯区玉林南路3号1栋13、14号  
联系电话：86-28-65960516  
电子邮件：[8999919@qq.com](mailto:8999919@qq.com) [sales@evertouch.com.cn](mailto:sales@evertouch.com.cn)

了解更多信息：[www.evertouch.cn](http://www.evertouch.cn) 或发邮件至 [8999919@qq.com](mailto:8999919@qq.com)

规格细节信息如有变更，恕不另行通知