

ETST3200H触摸一体机



千皓科技32寸多点触摸一体机



优势

使用寿命长，高性价比

触摸一体机，屏幕使用寿命不少于60000小时

一体化操作，使用简易

一体机融合了大屏幕显示、电子白板、电视、电脑和应答反馈（可选配）的功能，用户可以用任何指状或笔状物在显示界面的表面进行交互式操作。把计算机和显示终端组成一个完备的交互式系统，与网络或电话会议系统相连时可以构建实时、交互、高效的办公及会议系统。

会议功能

可做会议培训、商务会议演讲、远程视频会议大屏幕显示终端，各种电子文档即插即用，无需投影机、电子白板、幻灯仪等设备。

高清显示，健康环保

国际最新一代的高清显示面板，屏幕经特殊处理，抗划痕、防腐蚀、易清洁、抗撞击，具有屏幕防反光、散射技术，显示图像更加清晰。全方位的各个可视角度，在不同角度均可看清画面。采用最先进的3D画质数字处理电路，3D降噪和3D解码功能，5ms极速反应，绝无拖尾，长时间显示固定图像无残影，画面表现更出色。**物理分辨率≥3840X2160(4倍高清)**

触控技术

红外触摸功能：配备全球最先进的第六代全新红外触摸屏技术，带来的全新真多点触摸的互动体验。

无线传输功能

内置Wifi、无线蓝牙模块，可实现移动终端的无线遥控和数据传输，轻松实现无线语音传输和放大。

主机配置（选配）

OPS 电脑 盒子	OPS插槽	标准Interl 80针插槽
	CPU支持	Intel Core i7/i5 /i3 /G2030/Celeron CPU 1155-pin
	内存条	DDR3 1333Mhz 2G/4G/8G
	硬盘	SATA 320G(Option 500G/ 1TB Ect.),支持固态硬盘
	接口	HDMI×1,VGA×1,USB×4,RJ45×1,PCAUDIO×1,MIC×1,RS232×1,DC19V×1
	网卡	10/100/1000Mbps 自适应 Realtek RTL8111E
	Audio	Realtek HD ALC662
	视频	Intel HD Video (CPU 不同, 显卡性能不同), 可选带独立显卡GT730-2G
	支持WIFI	802.11b/g/n
	工作环境	温度: -20~60℃ 湿度: 0~85%RH
	尺寸	180mm×195mm×40mm

ETST3200H触摸一体机

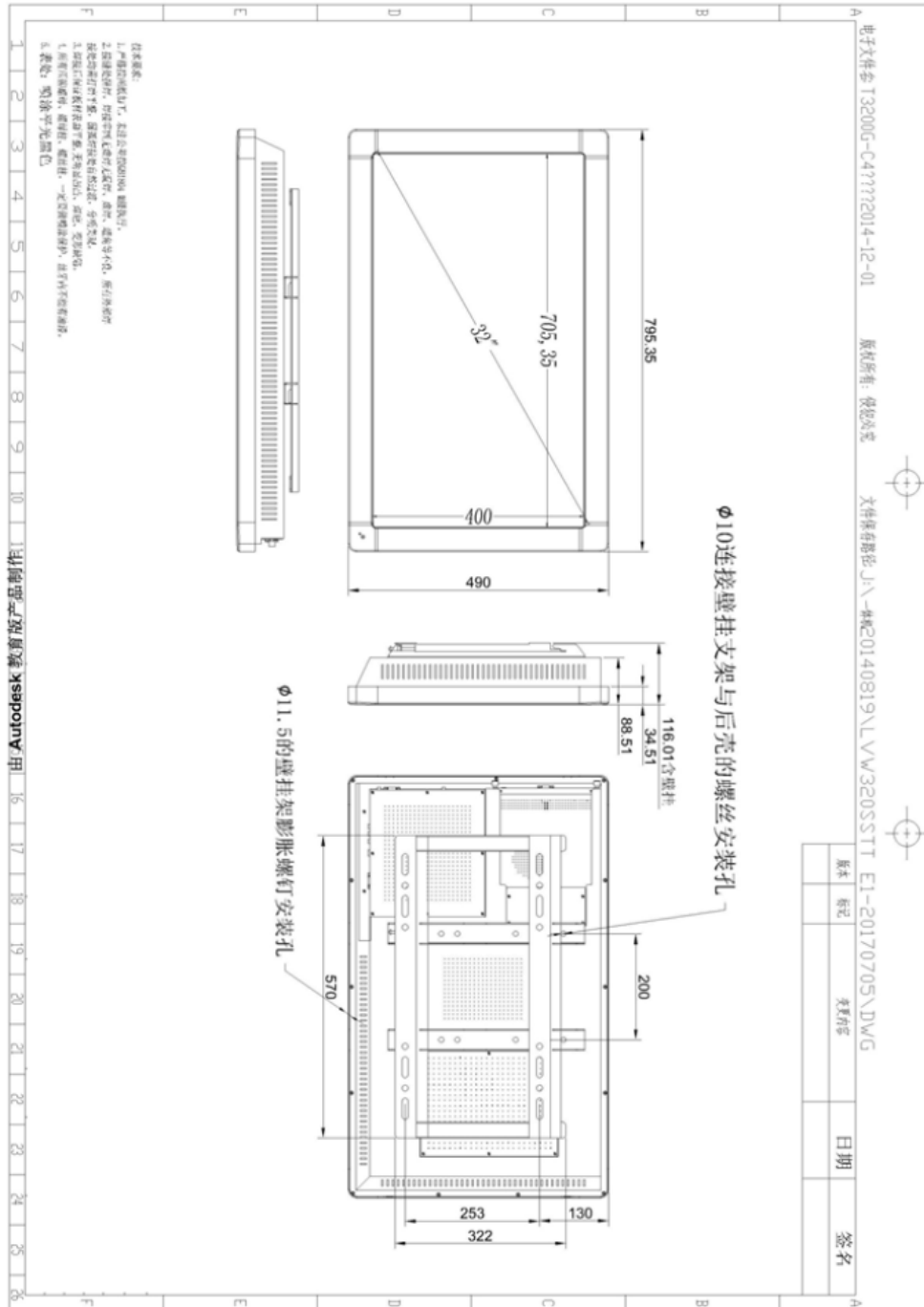


规格参数

屏参数	型号	ETST3200H
	屏	LVW320SSTT E1
	显示面积	697.7 (H) ×392.3 (V)
	分辨率	1366×768
	色彩	16.7M
	点距	0.51075(H)×0.17025(V)
	亮度	350cd/m ²
	对比度	4000:1
	可视角度	±160°
	响应时间	20ms
电视系统 (可选)	标准输入接口	RF×1, TV-USB×1, CVBS×2 (AV×1), HDMI×3 (内置1路), VGA×1, PCAUDIO×1, YPBPR×1, RF×1, RS232×1, S-Videox1, TOUCH-USB×1(D型座子)
	标准输出接口	AVOUT×1, EARPHONE×1
	可扩展接口	输入: VGA×2, PCAUDIO×2; 输出: VGA×1
	前置USB	针对C款外观: 2个 (58寸以上机器) : 一路TV-USB, 一路PC-USB
双系统 (可选)	安卓系统	采用Four CORTEX A7内核主芯片, 主频高达1.5GHz, GPU为mali400X4,内存1G, 板载4G存储空间, 采用Android4.2操作系统
	标准输入接口	RJ45×1, SD×1, TV-USB2.0×2, TV-USB3.0×1, HDMI×3 (含一路内置高清), VGA×1, PCAUDIO×1, RS232×1, AV×2 (含一路MINI AV输入), MINI-YPBPR×1, RF×1, TOUCH-USB×1
	标准输出接口	AVOUT×1, 光纤×1, EARPHONE×1
	可扩展接口	输入: TV-USB×1, VGA×2, PCAUDIO×2; 输出: VGA×1
	前置USB	针对D款外观: 3个 : 二路安卓TV-USB, 一路PC-USB
其它	TOUCH-USB	2个 (带电脑方案时内用1路 TOUCH1和1路 TOUCH2供外接电脑使用;
视音频特性	3D数字梳状滤波器、3D图像运动降噪、3D运动自适应梳状滤波器等; 内置两个塑胶箱体音箱, 喇叭最大输出功率15瓦; 可选支持加装2.4G蓝牙无线数字接收模块, 使用2.4G无线麦克风直接使用一体机内置音箱扩音	
触摸书写系统	集成方式: 无缝内置, 嵌入式; 触摸技术: 光学红外多点触摸技术; 书写方式: 手指、笔或其它任何非透明物体; 触摸有效识别:>5mm	
	响应时间: 5ms; 定位精度: ±1.5mm; 触摸分辨率: 32768×32768; 通信方式: 全速USB); 计算机响应: 系统自动识别	
其它特性	标配自动关机、一键开关机、睡眠定时功能、遥控器控制电脑开关机; 智能护眼技术(双系统标配); D款标配可根据环境光线调节背光亮度; 可选PPT翻页等功能; 可选一键锁屏功能;	
	室外防水标准: IP65/68; 钢化玻璃: GB/T 厚度4mm	
菜单显示	菜单语言:中文/英文 (支持多国语言)	

ETST3200H触摸一体机

设计图纸



成都千皓科技有限公司
EVERISE INT'L LIMITED

联系地址: 成都市武侯区玉林南路3号1栋13、14号
联系电话: 86-28-65960516
电子邮件: 8999919@qq.com sales@evertouch.com.cn

了解更多信息: www.evertouch.cn 或发邮件至 8999919@qq.com

规格细节信息如有变更, 恕不另行通知